



FIT-jelentés :: 2009

Intézményi jelentés

10. évfolyam

Pollack Mihály Műszaki Szakközépiskola, Szakiskola és Kollégium

7622 Pécs, Batthyány u. 1-3.

OM azonosító: 027422



OKTATÁSI ÉS KULTURÁLIS MINISZTERIUM



**Közoktatási Mérés
Értékelési Osztály**



Oktatási Hivatal

Létszám adatok

A telephelyek kódtáblázata

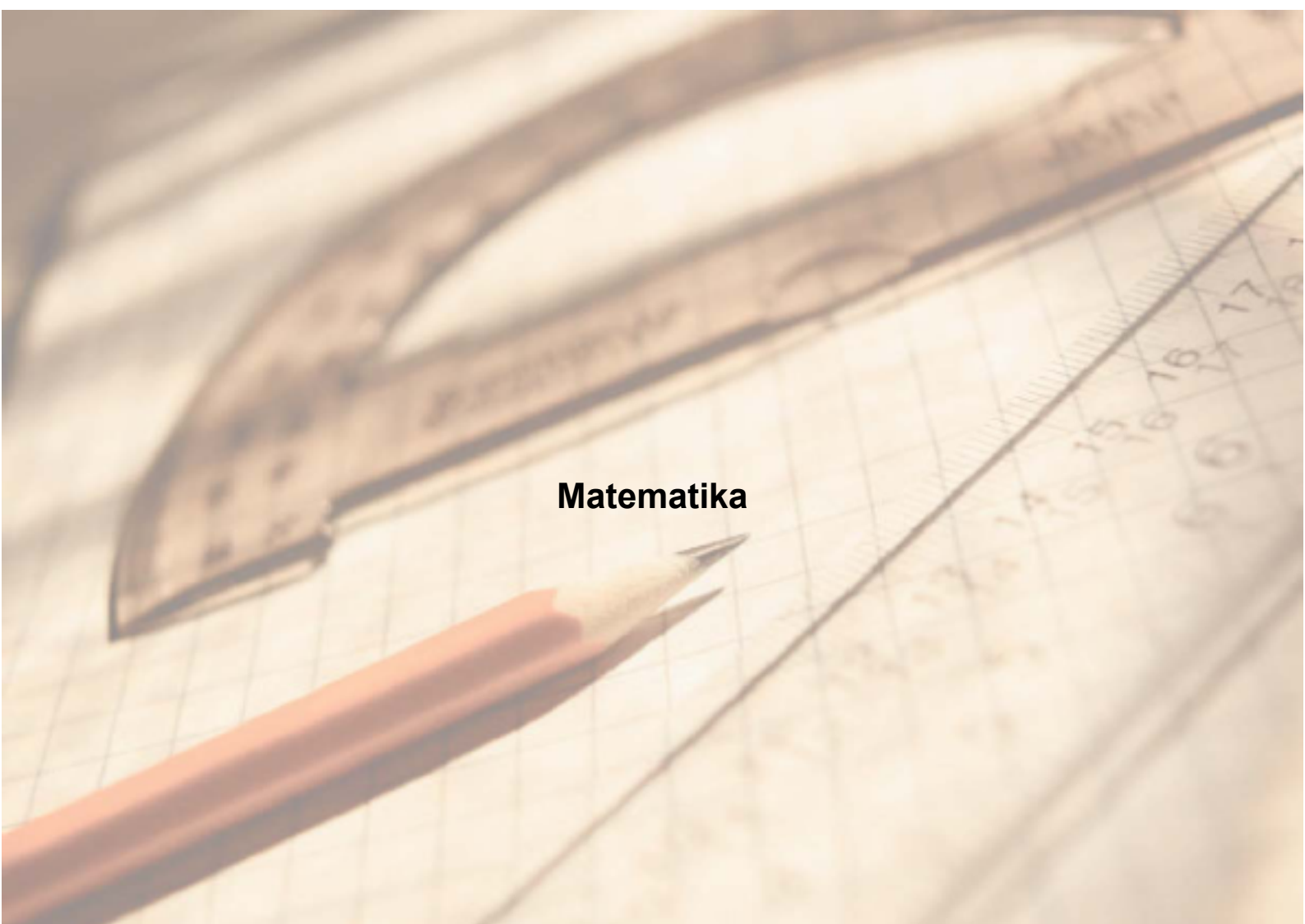
A	001 - Pollack Mihály Műszaki Szakközépiskola Szakiskola és Kollégium (szakközépiskola) (7622 Pécs, Batthyány u. 1-3.)
B	001 - Pollack Mihály Műszaki Szakközépiskola Szakiskola és Kollégium (szakiskola) (7622 Pécs, Batthyány u. 1-3.)

Az intézmény létszámadatai a 10. évfolyamon

A telephely kódja	Képzési típus	Tanulók száma					
		Összesen	SNI tanulók	Mentesült tanulók	HHH tanulók	Jelentésre jogosult tanulók	A jelentésben szereplők
A	Szakközépiskola	115	1	0	4	114	109
B	Szakiskola	80	1	0	7	79	78
Összesen		195	2	0	11	193	187

A Tanulói háttérkérdőívre és a családháttér-indexre vonatkozó létszám adatok

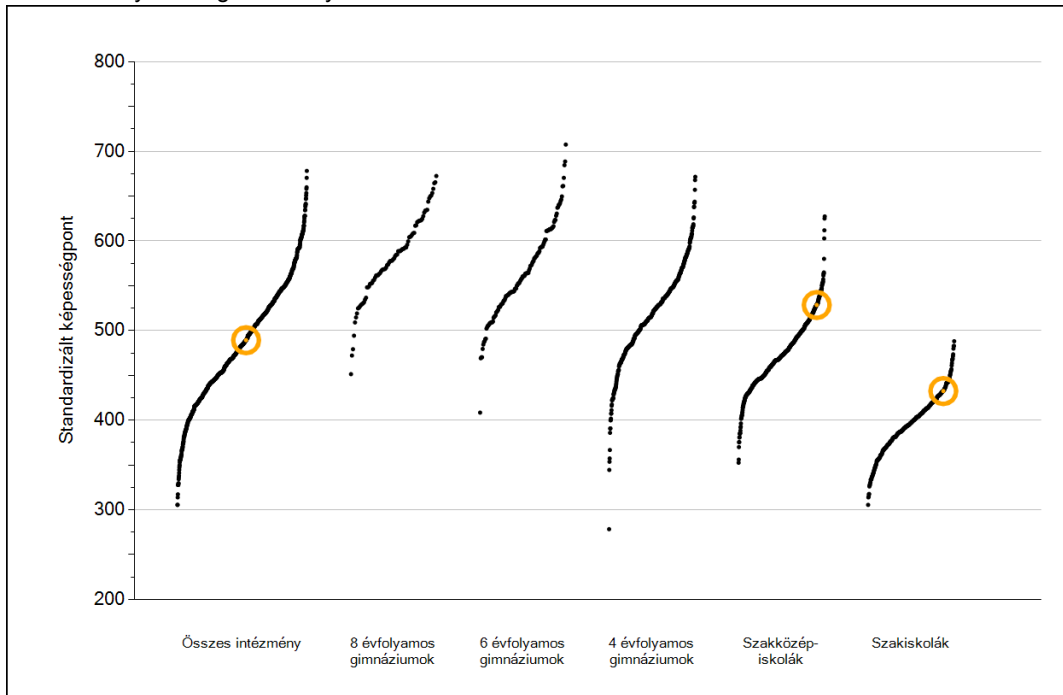
A telephely kódja	Képzési típus	Tanulók száma			A telephelynek van-e CSH-indexe?
		Összesen	Tanulói kérdőívet kitöltötte	Van CSH-indexe	
A	Szakközépiskola	115	59	56	Nincs
B	Szakiskola	80	70	68	Van
Összesen		195	129	124	



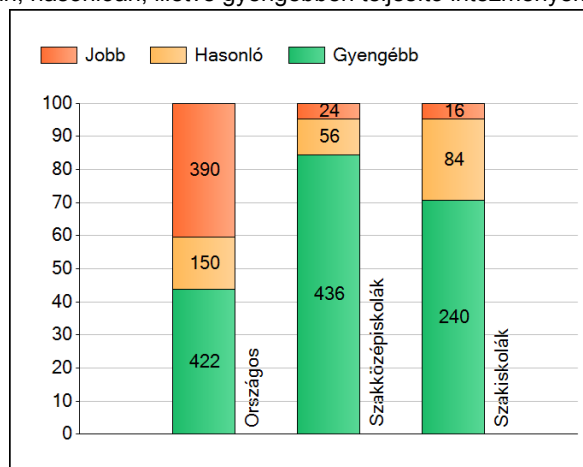
Matematika

1 Átlageredmények

Az intézmények átlageredményeinek összehasonlítása



A szignifikánsan jobban, hasonlóan, illetve gyengébben teljesítő intézmények száma és aránya (%)

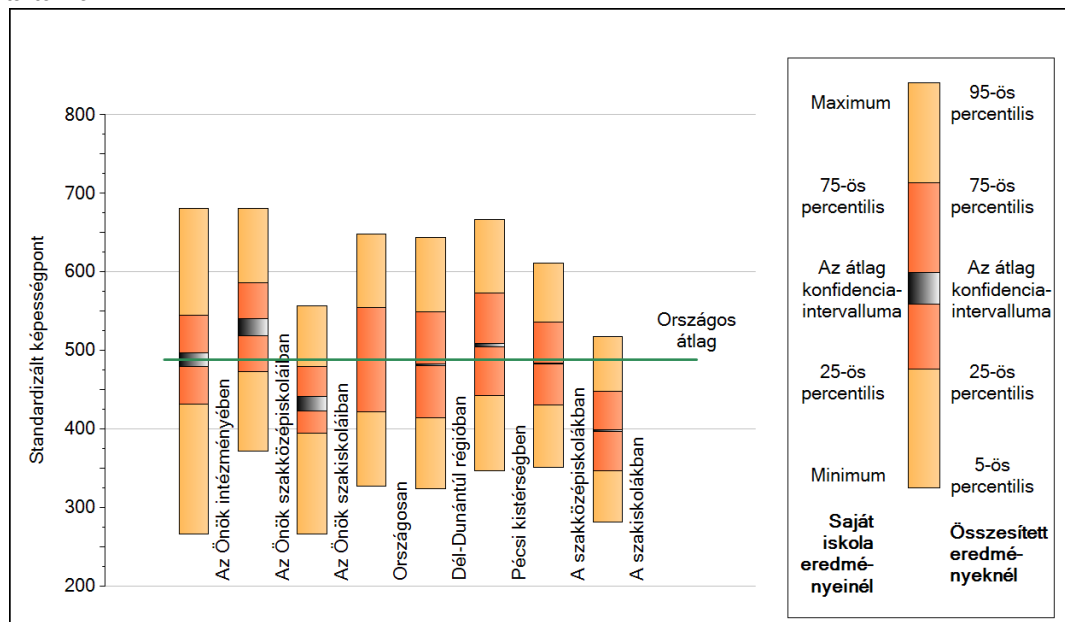


A tanulók átlageredménye és az átlag megbízhatósági tartománya (konfidencia-intervalluma)

Az Önök intézményében	489 (480;497)
Az Önök szakközépiskoláiban	529 (519;540)
Az Önök szakiskoláiban	433 (424;442)
Országosan	489 (488;489)
8 évfolyamos gimnáziumokban	588 (586;589)
6 évfolyamos gimnáziumokban	572 (570;574)
4 évfolyamos gimnáziumokban	534 (533;534)
Szakközépiskolákban	483 (483;484)
Szakiskolákban	398 (397;399)

2 A képességeloszlás néhány jellemzője

A tanulók képességeloszlása az Önök intézményében és azokban a részpopulációkban, amelyekbe Önök is tartoznak

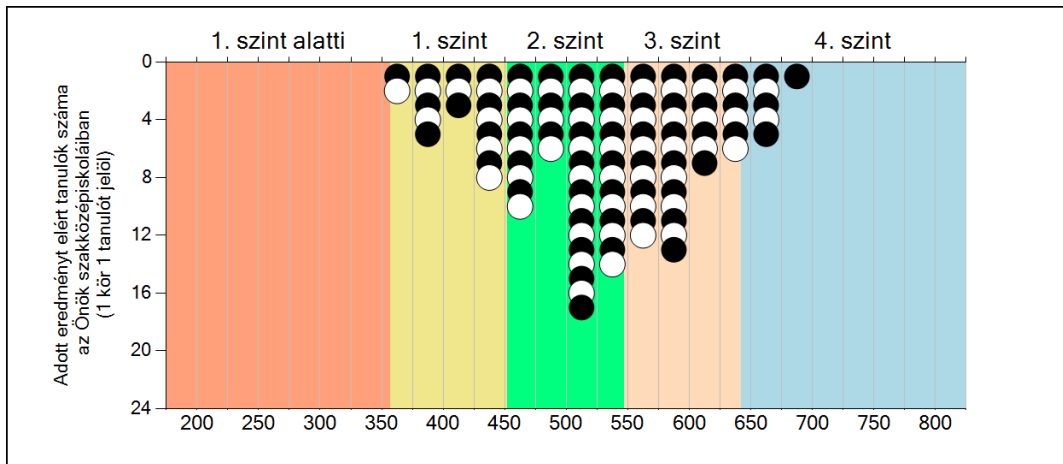
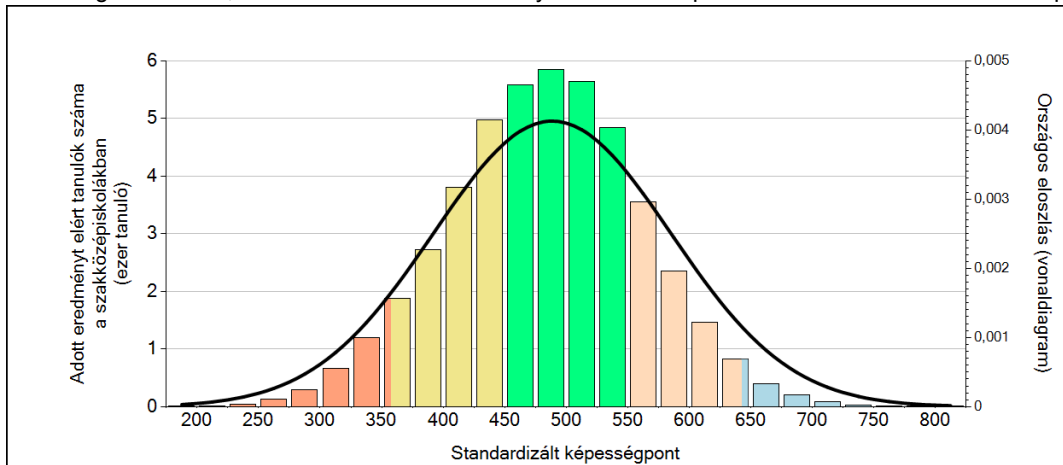


A tanulók képességeloszlása az egyes részpopulációkban

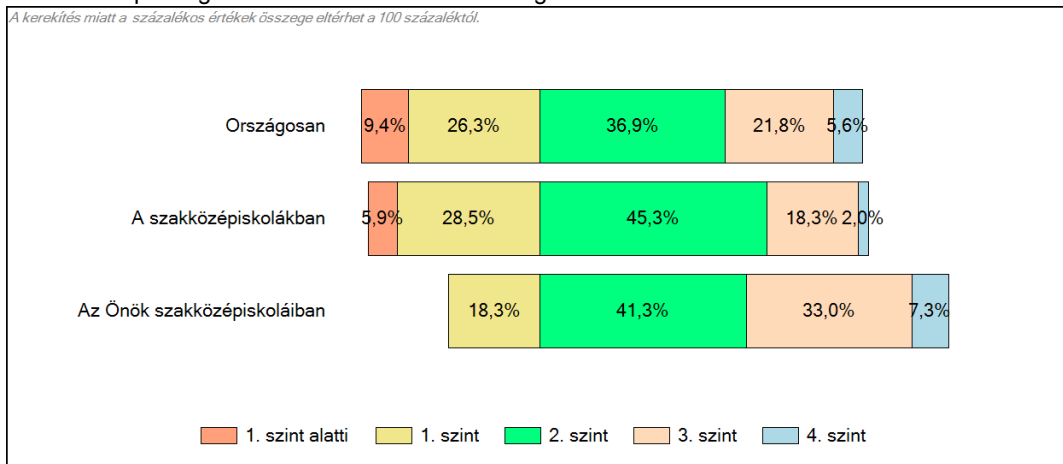
	Min. / 5-ös perc.	25-ös perc.	Átlag	(konf. int.)	75-ös perc.	Max. / 95-ös perc.
Az Önök intézményében	266	432	489	(480;497)	546	681
Az Önök szakközépiskoláiban	372	473	529	(519;540)	586	681
Az Önök szakiskoláiban	266	395	433	(424;442)	480	557
Országosan	328	422	489	(488;489)	555	648
Dél-Dunántúl régióban	324	414	482	(481;483)	549	644
Pécsi kistérségben	347	443	507	(505;509)	574	667
A szakközépiskolákban	351	431	483	(483;484)	536	611
A szakiskolákban	282	347	398	(397;399)	448	518

3 Képességeloszlás

Az országos eloszlás, valamint a tanulók eredményei a szakközépiskolákban és az Önök szakközépiskoláiban

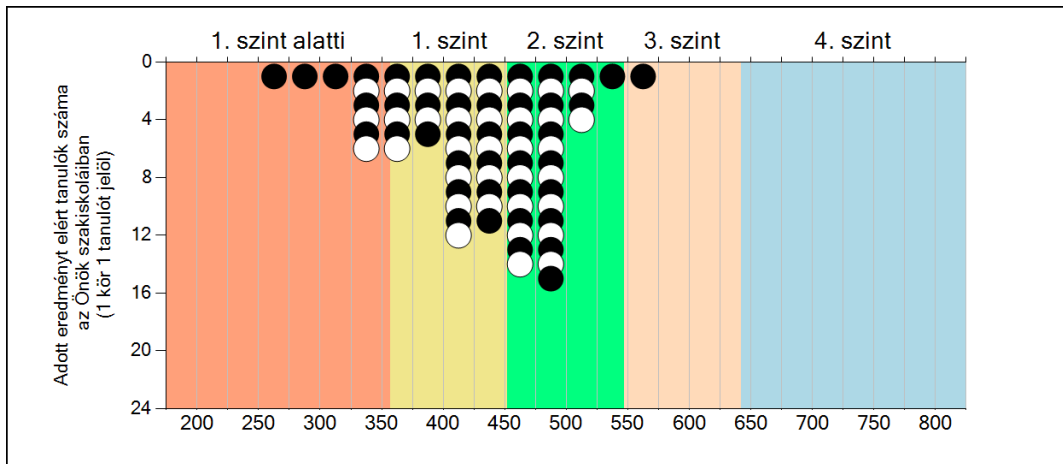
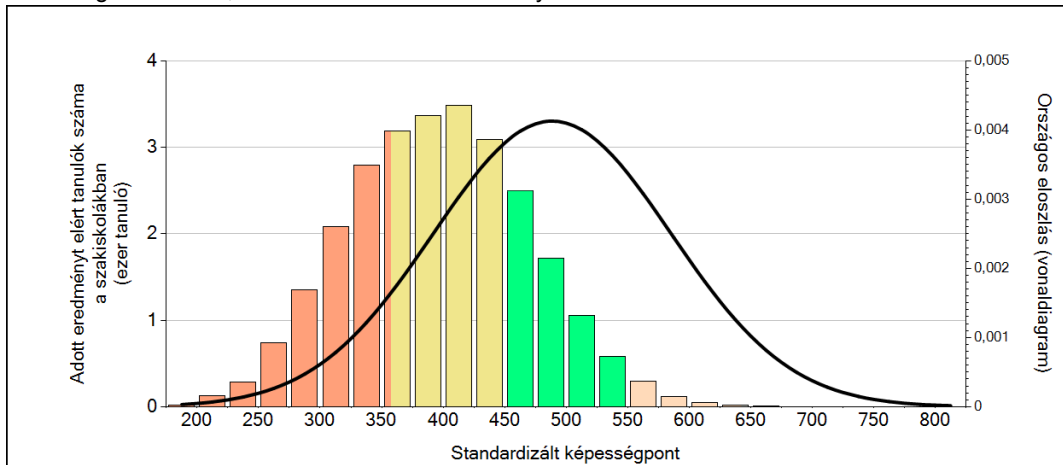


A tanulók képességszintek szerinti százalékos megoszlása

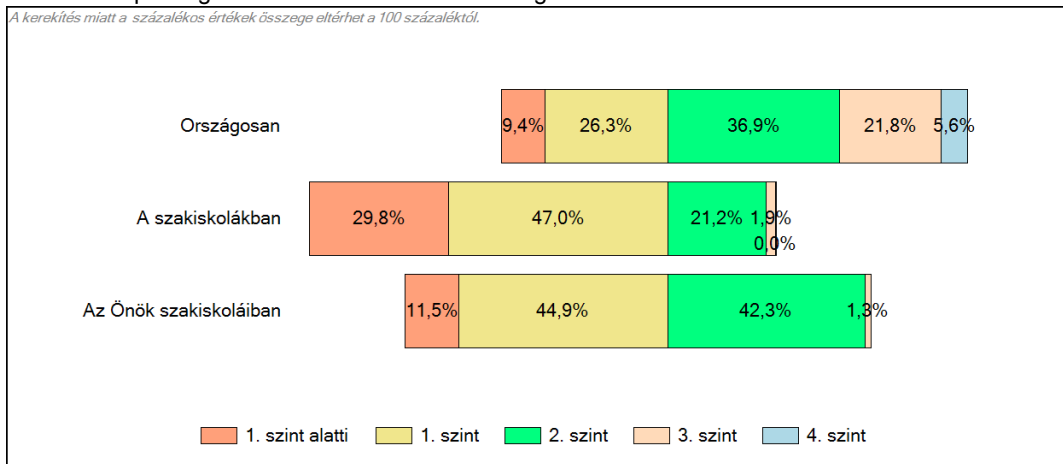


3 Képességeloszlás

Az országos eloszlás, valamint a tanulók eredményei a szakiskolákban és az Önök szakiskolaiban

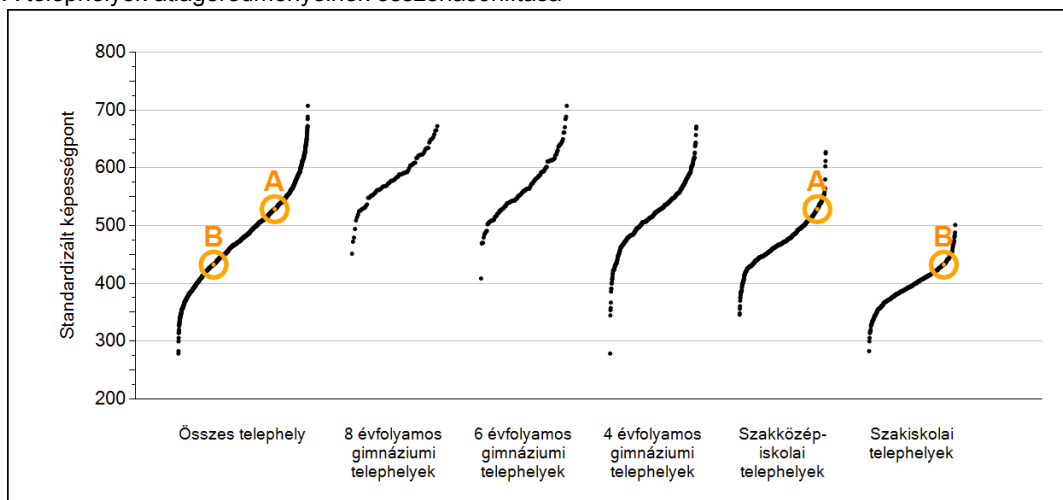


A tanulók képességszintek szerinti százalékos megoszlása



4 Átlageredmények telephelyenként

A telephelyek átlageredményeinek összehasonlítása



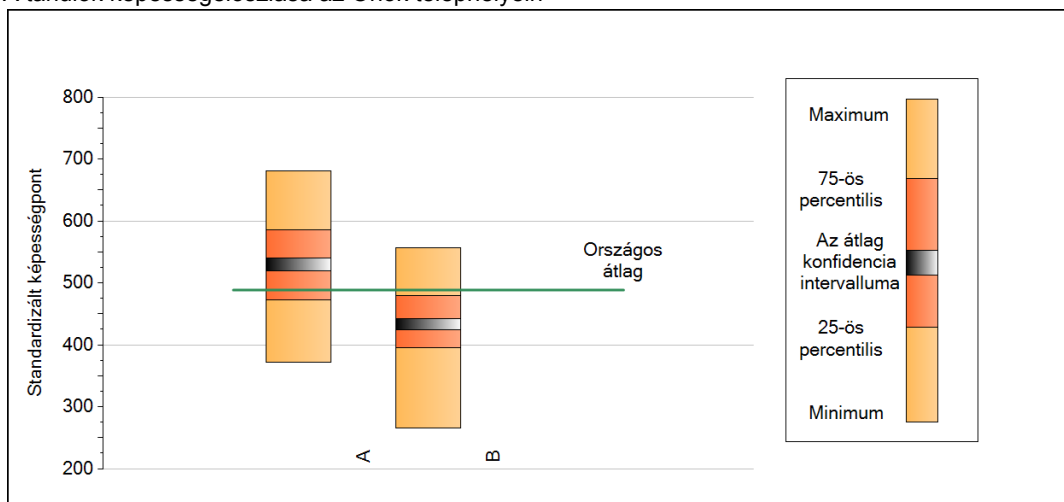
A tanulók képességeloszlása az Önök telephelyein

A telephely	529 (519;540)
B telephely	433 (424;442)

5

A képességeloszlás néhány jellemzője telephelyenként

A tanulók képességeloszlása az Önök telephelyein



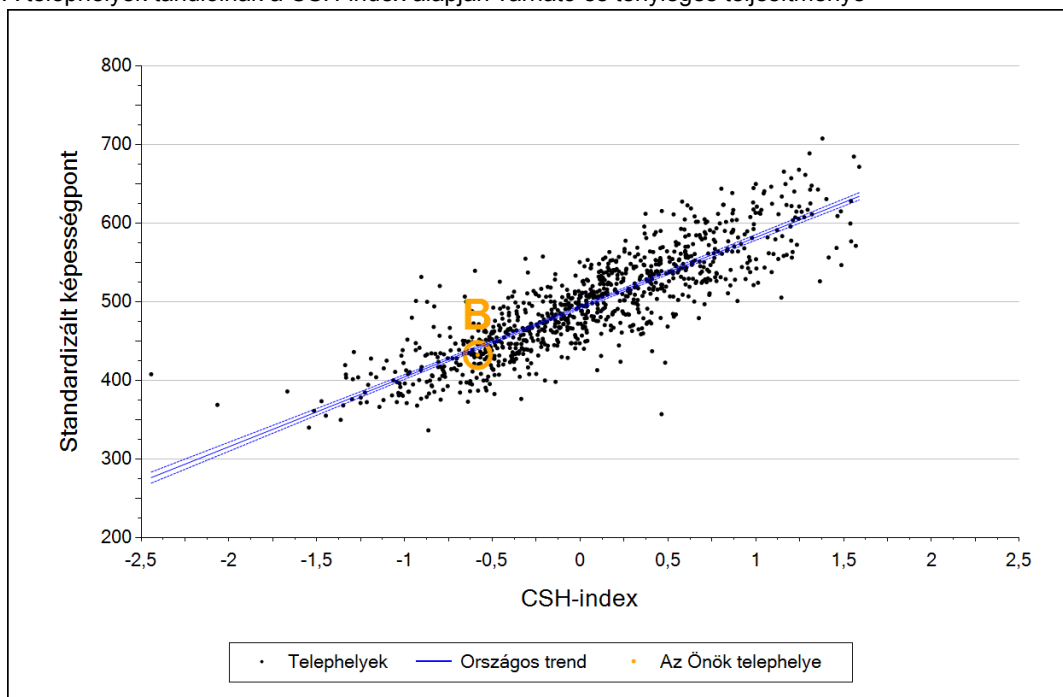
A tanulók képességeloszlása az Önök telephelyein

	Minimum	25 percent.	Átlag (konf. int.)	75 percent.	Maximum
A telephely	372	473	529 (519; 540)	586	681
B telephely	266	395	433 (424; 442)	480	557

6

Átlageredmény a CSH-index tükrében telephelyenként*

A telephelyek tanulóinak a CSH-index alapján várható és tényleges teljesítménye



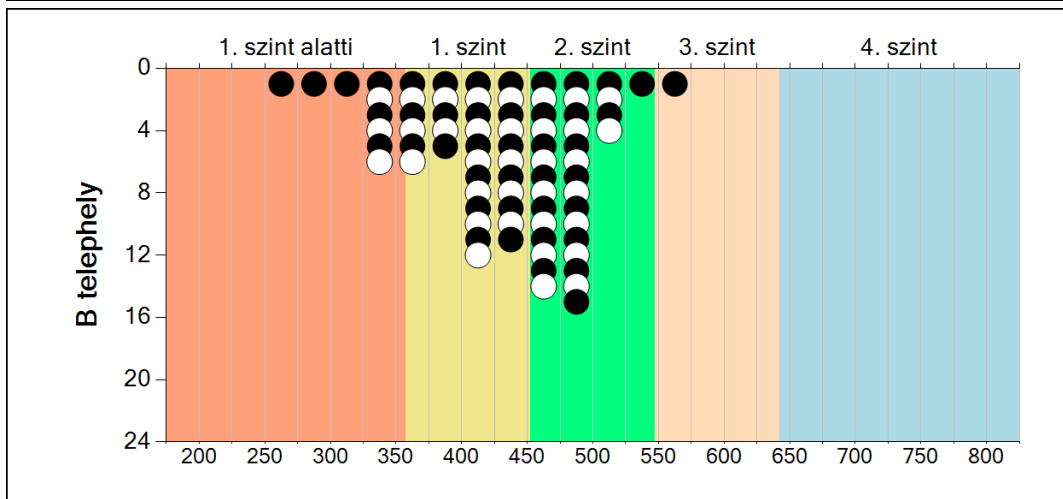
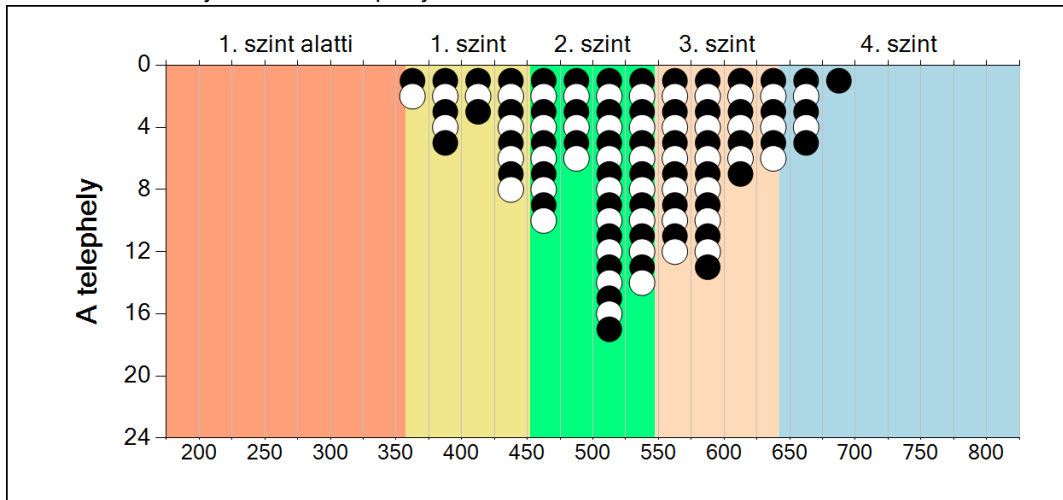
Telephelyeik eredménye a regressziós becslés alapján "elvárható" eredmény tükrében

A telephely	A telephely tényleges eredménye	529	(519;540)
	Várható eredmény a tanulók átlagos CSH-indexe alapján	-	
A telephely CSH-indexének számításához nem áll rendelkezésre elegendő adat. Legfeljebb a tanulók kétharmadának volt családiháttér-indexe a telephelyen.			
B telephely	A telephely tényleges eredménye	433	(424;442)
	Várható eredmény a tanulók átlagos CSH-indexe alapján	442	
	(a tényleges eredmény ettől nem különbözik szignifikánsan)		

*Csak azok a telephelyek szerepelnek az ábrán, amelyeken legalább a diákok kétharmadára kiszámítható a CSH-index, és a CSH-indexszel rendelkező diákok átlaga beleesik az összes diák képességátlagának konfidencia-intervallumába mindkét felmért terület esetében.

7 A képességeloszlás telephelyenként

A tanulók eredményei az Önök telephelyein

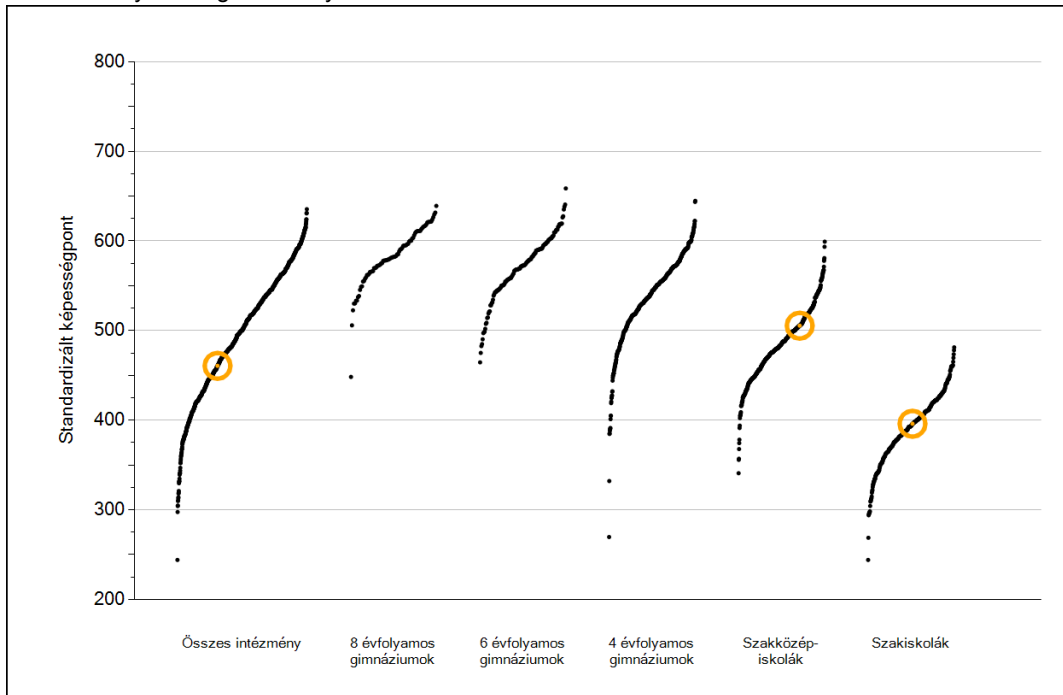




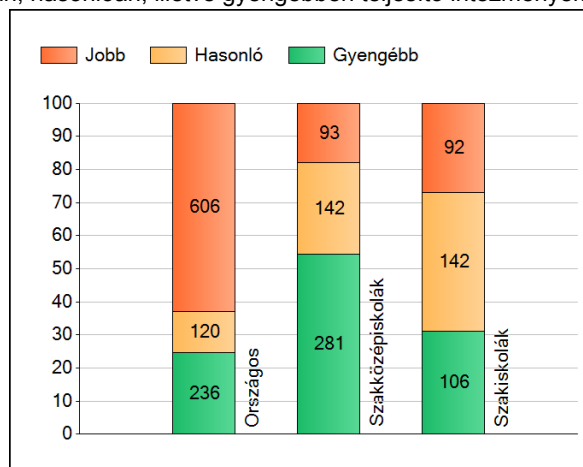
Szövegértés

1 Átlageredmények

Az intézmények átlageredményeinek összehasonlítása



A szignifikánsan jobban, hasonlóan, illetve gyengébben teljesítő intézmények száma és aránya (%)



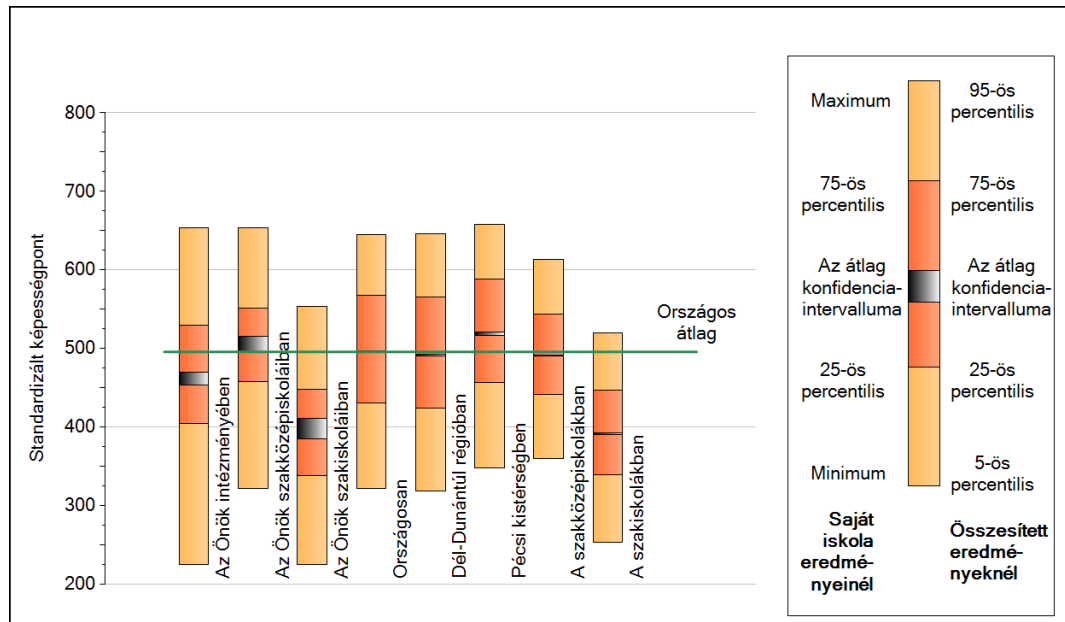
A tanulók átlageredménye és az átlag megbízhatósági tartománya (konfidencia-intervalluma)

Az Önök intézményében	461 (453;470)
Az Önök szakközépiskoláiban	506 (495;516)
Az Önök szakiskoláiban	396 (385;411)
Országosan	496 (495;496)
8 évfolyamos gimnáziumokban	586 (584;588)
6 évfolyamos gimnáziumokban	576 (575;578)
4 évfolyamos gimnáziumokban	551 (550;551)
Szakközépiskolákban	491 (491;492)
Szakiskolákban	392 (391;392)

2

A képességeloszlás néhány jellemzője

A tanulók képességeloszlása az Önök intézményében és azokban a részpopulációkban, amelyekbe Önök is tartoznak



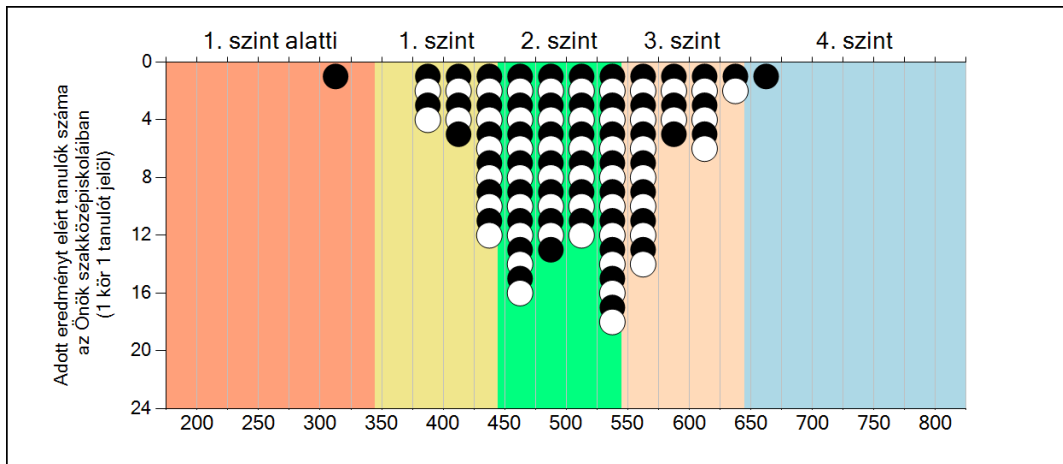
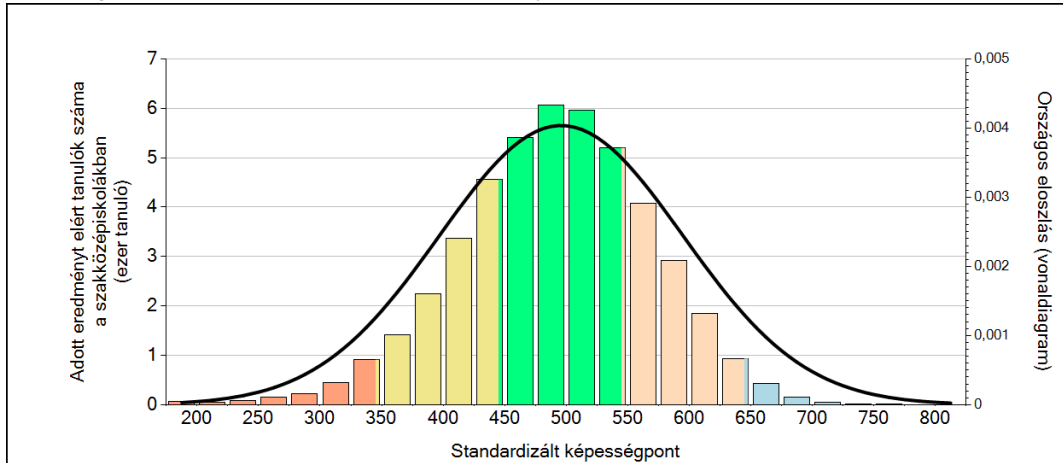
A tanulók képességeloszlása az egyes részpopulációkban

	Min. / 5-ös perc.	25-ös perc.	Átlag	(konf. int.)	75-ös perc.	Max. / 95-ös perc.
Az Önök intézményében	225	404	461	(453;470)	529	654
Az Önök szakközépiskoláiban	322	459	506	(495;516)	551	654
Az Önök szakiskoláiban	225	338	396	(385;411)	448	554
Országosan	322	431	496	(495;496)	568	645
Dél-Dunántúl régióban	319	424	492	(491;493)	566	646
Pécsi kistérségben	348	457	519	(517;521)	588	658
A szakközépiskolákban	360	442	491	(491;492)	544	614
A szakiskolákban	254	339	392	(391;392)	447	520

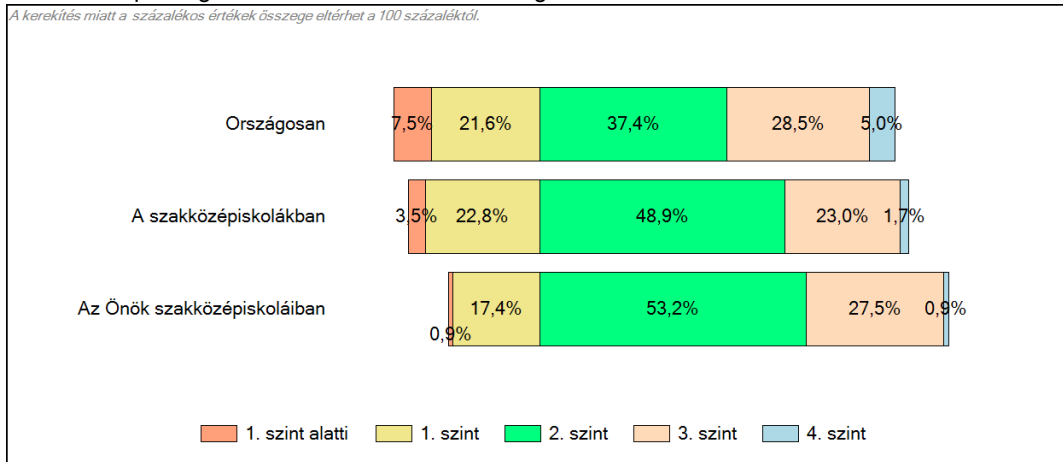
Szövegértés

3 Képességeloszlás

Az országos eloszlás, valamint a tanulók eredményei a szakközépiskolákban és az Önök szakközépiskoláiban

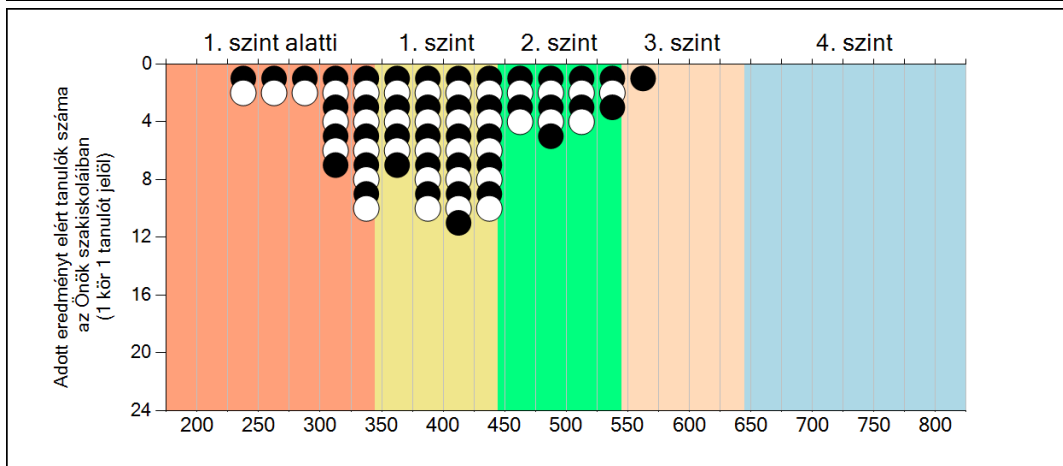
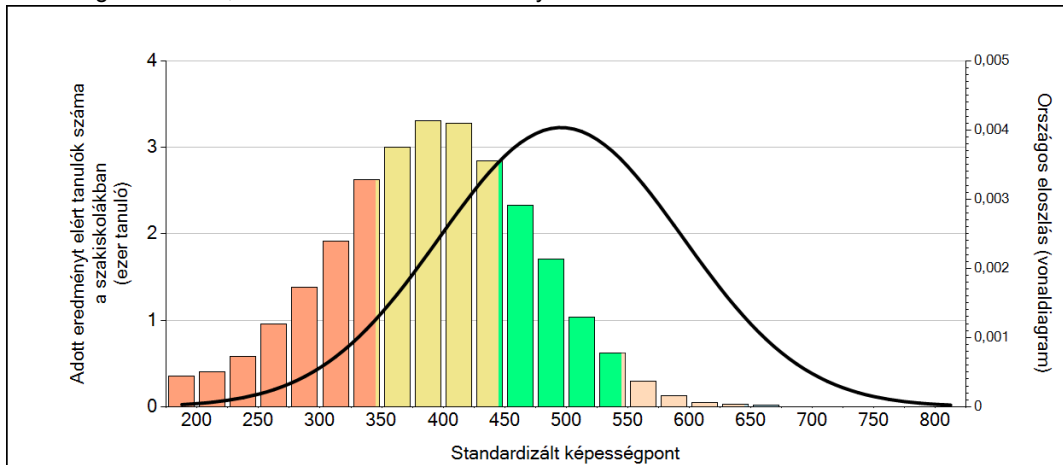


A tanulók képességszintek szerinti százalékos megoszlása

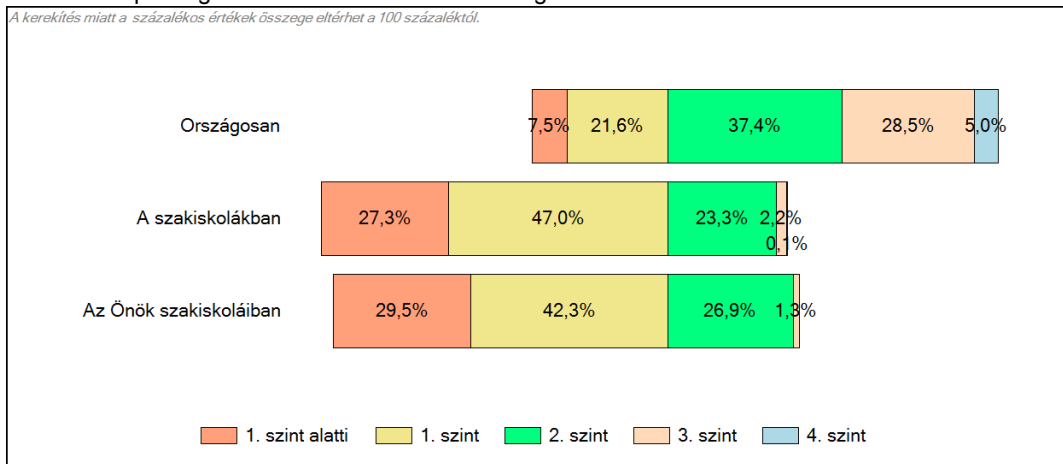


3 Képességeloszlás

Az országos eloszlás, valamint a tanulók eredményei a szakiskolákban és az Önök szakiskolaiban



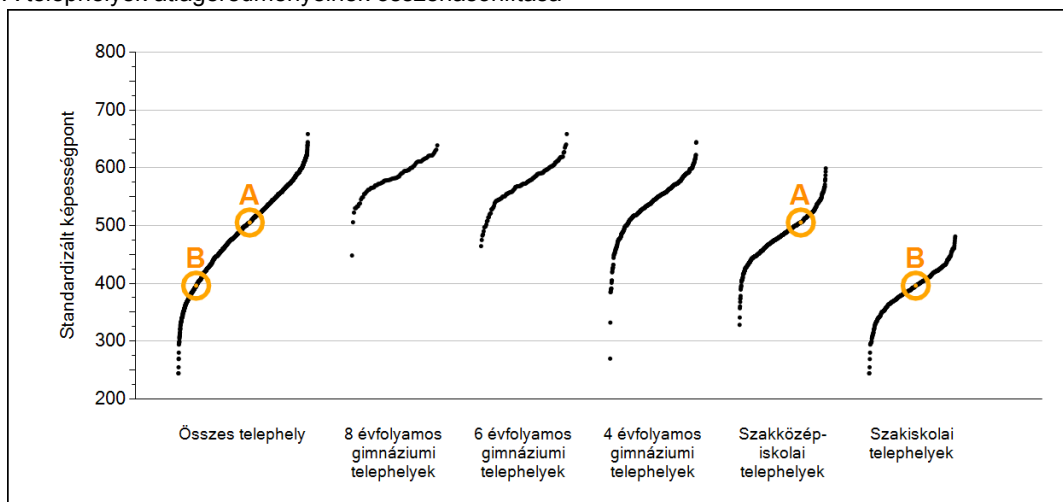
A tanulók képességszintek szerinti százalékos megoszlása



Szövegértés

4 Átlageredmények telephelyenként

A telephelyek átlageredményeinek összehasonlítása



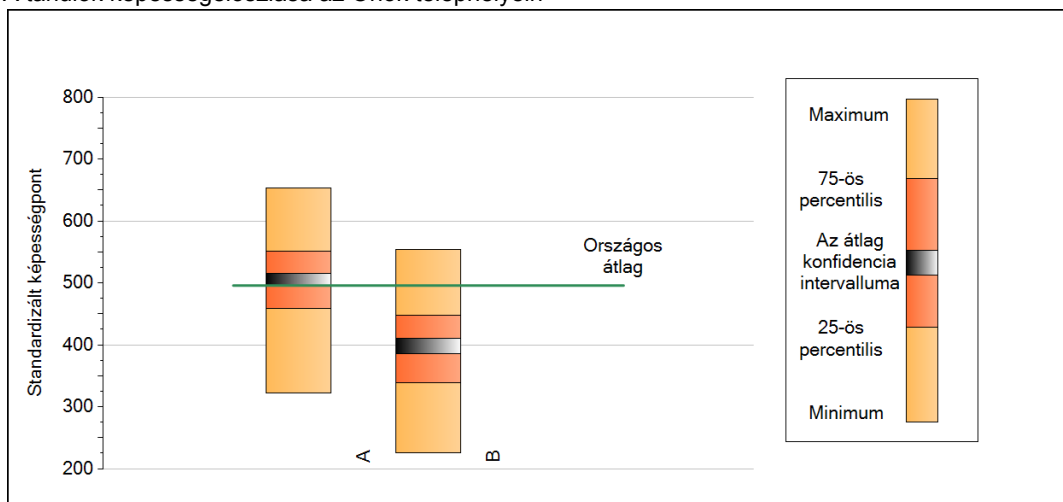
A tanulók képességeloszlása az Önök telephelyein

A telephely	506 (495;516)
B telephely	396 (385;411)

5

A képességeloszlás néhány jellemzője telephelyenként

A tanulók képességeloszlása az Önök telephelyein



A tanulók képességeloszlása az Önök telephelyein

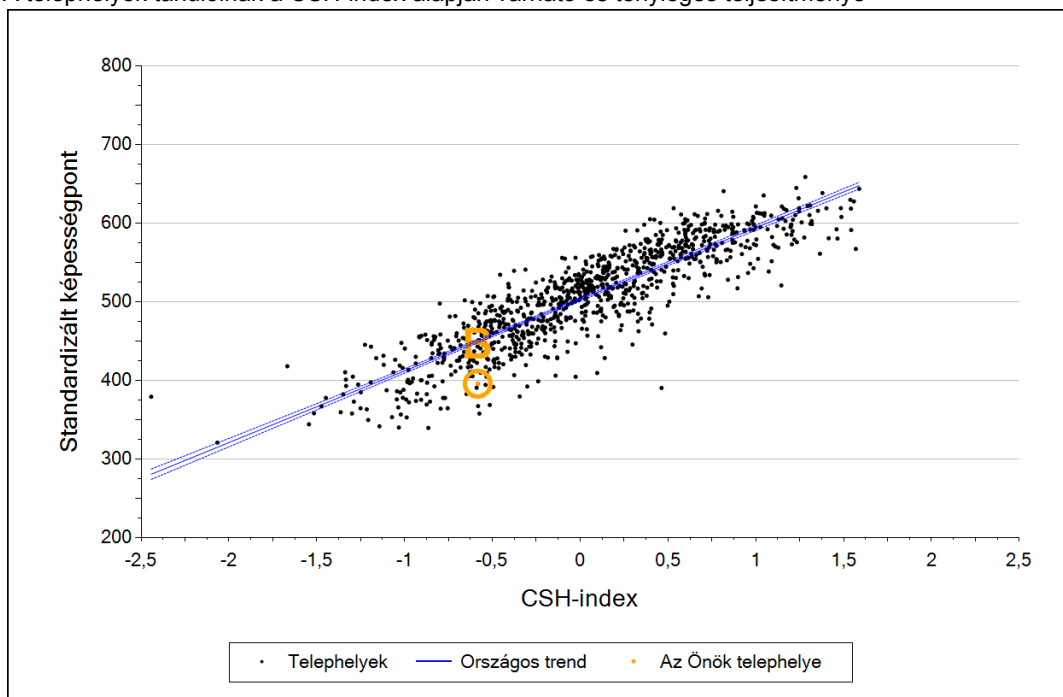
	Minimum	25 percent.	Átlag (konf. int.)	75 percent.	Maximum
A telephely	322	459	506 (495; 516)	551	654
B telephely	225	338	396 (385; 411)	448	554

Szövegértés

6

Átlageredmény a CSH-index tükrében telephelyenként*

A telephelyek tanulóinak a CSH-index alapján várható és tényleges teljesítménye



Telephelyeik eredménye a regressziós becslés alapján "elvárható" eredmény tükrében

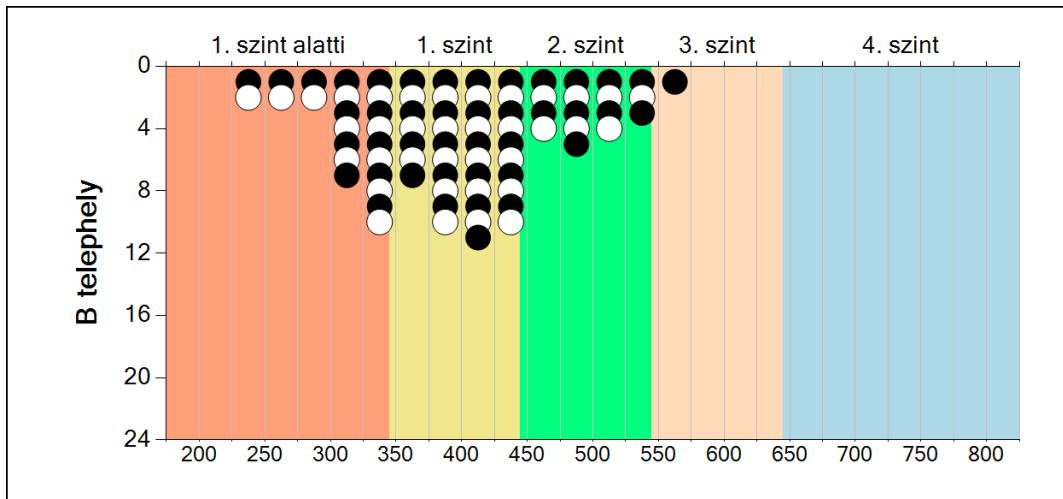
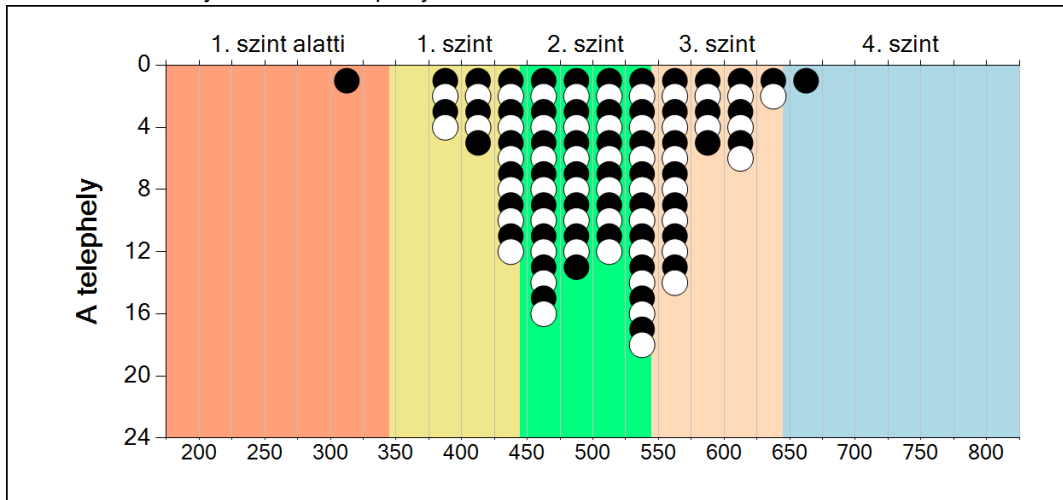
A telephely	A telephely tényleges eredménye	506	(495;516)
	Várható eredmény a tanulók átlagos CSH-indexe alapján	-	
A telephely CSH-indexének számításához nem áll rendelkezésre elegendő adat. Legfeljebb a tanulók kétharmadának volt családiháttér-indexe a telephelyen.			
B telephely	A telephely tényleges eredménye	396	(385;411)
	Várható eredmény a tanulók átlagos CSH-indexe alapján	450	
	(a tényleges eredmény ennél szignifikánsan gyengébb)		

*Csak azok a telephelyek szerepelnek az ábrán, amelyeken legalább a diákok kétharmadára kiszámítható a CSH-index, és a CSH-indexszel rendelkező diákok átlaga beleesik az összes diák képességátlagának konfidencia-intervallumába mindkét felmért terület esetében.

Szövegértés

7 A képességeloszlás telephelyenként

A tanulók eredményei az Önök telephelyein



Szövegértés